

the b 三軒茶屋

〒154-0004 東京都世田谷区太子堂2-17-9
 Tel: 03-3795-0505 Fax: 03-3419-0690
 sangenjaya@theb-hotels.com

アクセス

東急田園都市線「三軒茶屋駅」北口(A階段)より徒歩2分
 「東京駅」から電車で約40分
 「品川駅」から電車で約30分

レトロとトレンドが共存し、新たな文化の発信拠点として注目されている「三軒茶屋」。「the b 三軒茶屋」は、「渋谷」まで急行で1駅というロケーションでありながら、穏やかな環境で滞在できるホテルです。近年の再開発事業で建設された複合施設「キャロットタワー」までは、徒歩3分の好立地。ホテルの朝食では美味しいパンをお召し上がりください。ホテルの朝食では、1日のスタートにヘルシーでバランスのとれた洋食プレートをご用意しております。

朝食

2階 レストラン
 営業時間 7:00 ~ 9:30 (9:00 L.O.)

周辺施設

渋谷ショッピングエリア、表参道、駒沢公園

ホテル設備

無料Wi-Fi、コーヒーステーション、ネットステーション(無料)
 ランドリールーム、自動販売機、駐車場

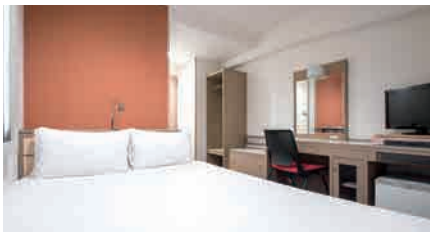
客室

全118室

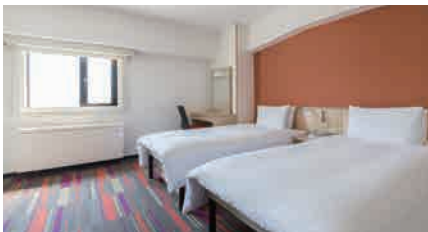
チェックイン: 15:00
 チェックアウト: 11:00



シングル 10~11㎡ 20室 (3~11階)



ダブル 13㎡ 62室 (3~11階)



ツイン 13、21、28㎡ 34室 (3~12階)



和室 23、32㎡ 2室 (12階)