

the b 八王子

〒192-0046 東京都八王子市明神町4-6-12
Tel: 042-646-0111 Fax: 042-646-0004
hachioji@theb-hotels.com

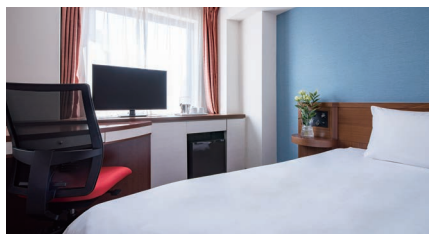
アクセス

京王線「八王子駅」中央口より徒歩1分
JR「八王子駅」北口より徒歩7分
「東京駅」から電車で約55分
「新宿駅」から電車で約35分

客室

全196室

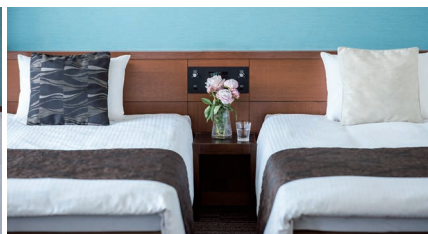
チェックイン: 15:00
チェックアウト: 11:00



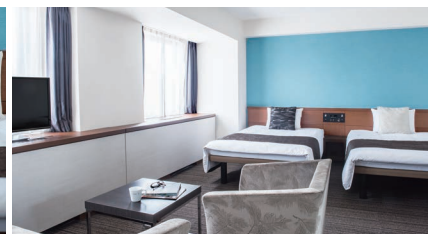
シングル 13、15㎡ 126室 (4~12階)



ダブル 16~33㎡ 17室 (5~12階)



ツイン 16、38㎡ 53室 (4~12階)



豊かな自然に囲まれた「八王子」。最寄の「京王八王子駅」から徒歩1分に位置する「the b 八王子」は、観光にもビジネスにも最適なホテルです。多くの観光客や登山者が訪れる「高尾山」へは電車で30分、世界遺産の「富士山」までもお車で約1時間と、身近にレジャーをお楽しみいただける環境です。

朝食

ダイヤモンド B1階
営業時間 6:30 ~ 9:00

周辺施設

高尾山(ミシュラン三つ星)、東京サマーランド、
サンリオピューロランド、エスフォルタアリーナ 八王子

ホテル設備

無料Wi-Fi、コーヒーステーション、
ネットステーション(無料)、ランドリールーム、
製氷機、自動販売機、駐車場、喫煙所(屋外)

宴会・会議室 全5室 (B1・4・12階)

	面積(m ²)	高さ(m)	立食	正餐	スクール	シアター
ダイヤモンド B1F	164	2.8	180	120	100	200
ルビー 4F	30	2.3	—	10	18	30
サファイア 4F	30	2.3	—	10	18	30
ガーネット 4F	30	2.3	—	10	18	30
エメラルド 12F	66	2.3	40	30	30	40

フィットネスジム

営業時間 07:00 ~ 21:30